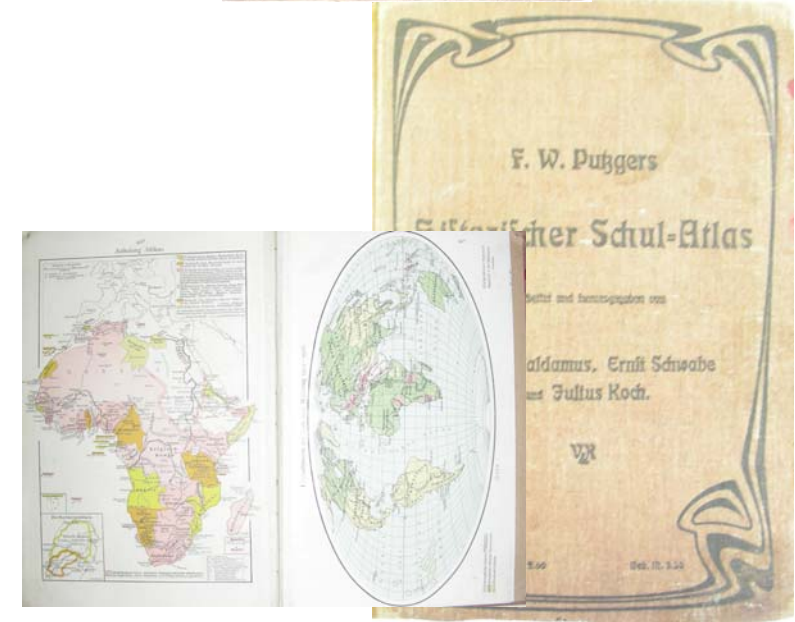
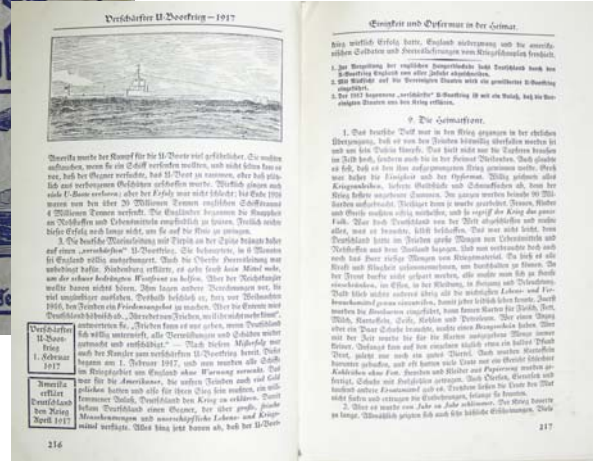


Tischvitrine



Literatur



Quelle: Hochschularchiv und Dietmar Kottmann und Dr. Klaus Graf

Eisernes Kreuz



Quelle: Leihgabe Frau Prof. Roll

www.hochschularchiv-aachen.de

Medaille



Vorderseite



Rückseite

Silbergefasstes Eisenmedaillon, das ursprünglich als Brosche getragen werden konnte. Die Nadel fehlt. Inschrift der Vorderseite: In eiserner Zeit - 1916. Auf der Rückseite steht: Gold gab ich zur Wehr, Eisen nahm ich zur Ehr. Die Signatur verweist auf den Berliner Medailleur Hermann Hosaeus (1875-1958). Das Objekt wurde 2007 von einer Aachener Bürgerin auf dem Höfchensweg aufgelesen und der Stadtarchäologie überlassen.